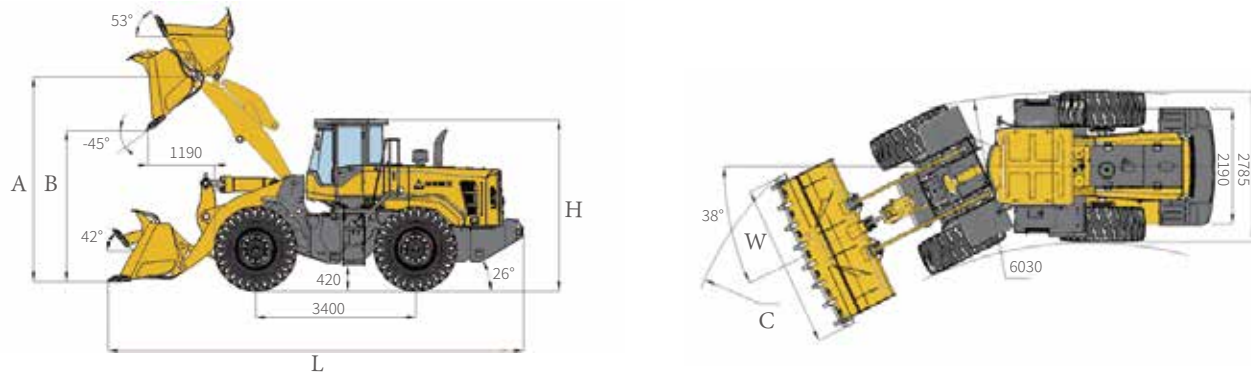


พารามิเตอร์หลัก

หัวข้อ	รายละเอียด		หัวข้อ	รายละเอียด
พารามิเตอร์โดยรวม	L958H / L958H SLR		ระบบส่งกำลัง	
น้ำหนักปฏิบัติการ (กิโลกรัม)	17600	18800	ชนิด	Axis-fixed electric-hydraulic transmission
ขนาดบั้งที่ (ลูกบาศก์เมตร)	3.2 หรือ 3.5	5.0	เกียร์	F4 & R4
น้ำหนักตักสูงสุด (กิโลกรัม)	5800	4200	ความเร็ว เกียร์ 1-4 (กิโลเมตรต่อชั่วโมง)	0 ~ 6.8 ~ 12.5 ~ 26.1 ~ 38.2
ระยะยกสูงสุด (พื้นถึงพิน) (มิลลิเมตร) (A)	4205	5151	ระบบไฮดรอลิก	
ระยะยกสูงสุด (มิลลิเมตร) (B)	3110	3910	แรงดันในระบบการทำงาน (เมกะปาสกาล)	19.5
รัศมีการเลี้ยวต่ำสุด (มิลลิเมตร) (C)	7030	7750	ระยะเวลาในการยกและเท ต่อ 1 รอบ (วินาที)	≤10.6
ยาว (L) x กว้าง (W) x สูง (H) (เมตร)	8.37x3.02x3.45 / 9.75x3.30x3.45		แรงดันในระบบขับเคลื่อน (เมกะปาสกาล)	16
แรงดูดลาก (กิโลนิวตัน)	160		ความจุของเหลวภายในเครื่องจักร	
แรงจลน์สูงสุด (กิโลนิวตัน)	≥170		น้ำมันเชื้อเพลิง (ลิตร)	300
เครื่องยนต์			น้ำมันไฮดรอลิก (ลิตร)	220
รุ่น	BFM8-22T2		น้ำมันเครื่องยนต์ (ลิตร)	25
กำลัง (แรงม้า ที่ รอบต่อนาที)	227@2200		น้ำมันในระบบส่งกำลัง (ลิตร)	17.1 / 4.7
แรงบิด (นิวตันเมตร ที่ รอบต่อนาที)	1100@1400		น้ำมันในเพลลา (ลิตร)	30+30
มาตรฐานมลพิษ	GB20891-2007 (China phase II)		น้ำมันในระบบเบรก (ลิตร)	3.5



บริการหลังการขาย

เพราะการบริการ คือ หัวใจ ที่อิตัลไทยอุตสาหกรรม เราจึงให้ความสำคัญกับการมอบบริการที่ดีที่สุดให้กับลูกค้า โดยมีศูนย์บริการภายใต้ชื่อ อิตัลไทย เซ็นเตอร์ จำนวน 7 สาขาทั่วประเทศ เปิดให้บริการด้านการจัดจำหน่ายเครื่องจักรกล (Machine Sale) และบริการหลังการขาย (Aftersales Service) โดยมีทีมช่าง พร้อมโรงซ่อมมาตรฐานสาขา (Workshop) มีห้อง Clean Room ที่ใช้ในการตรวจซ่อมและวิเคราะห์เครื่องจักรกล ห้องพ่นสีระดับมาตรฐานเดียวกับโรงงานผู้ผลิตและลานทดสอบสมรรถนะเครื่องจักรกล พร้อมอะไหล่คลังสำหรับจัดเก็บอะไหล่แท้จากโรงงานผู้ผลิต (Spare Parts warehouse) ที่พร้อมให้บริการตลอดเวลา โดยลูกค้าสามารถติดต่อทีมงานของเราได้ที่ 02 050 0555 ทุกวันไม่เว้นวันหยุด 'เพราะเราเข้าใจว่าทุกนาทีมีความสำคัญ'



Congratulations SDLG for winning
EFQM Global Excellence Award
One of the top three quality awards in the world

CALL CENTER
02 050 0555
www.italthaiindustrial.com



@iticalcenter
italthaiindustrial

Call Center 02 050 0555
www.italthaiindustrial.com



L958H

วางใจได้ทุกการทำงาน

รถตักล้อยาง สำหรับงานอุตสาหกรรมและเกษตรกรรม



L958H รถตักล้อยาง



สมรรถนะสูง

- เครื่องยนต์ FAW รหัส BFM8 tier2 พัฒนาต่อยอดมาจากเครื่องยนต์ Deutz
- มีเชื้อเพลิงควบคุมด้วยไฟฟ้าให้อัตราสิ้นเปลืองเชื้อเพลิงต่ำและค่าน้ำมันรักษาต่ำ



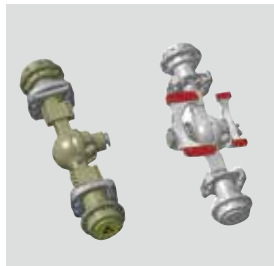
เทคโนโลยีชั้นนำ

- ระบบส่งกำลังแบบอัตโนมัติ เดินหน้า 4 เกียร์ ถอยหลัง 4 เกียร์
- ระบบควบคุมและคั่นเกียร์อยู่ใกล้กัน ควบคุมได้ง่าย



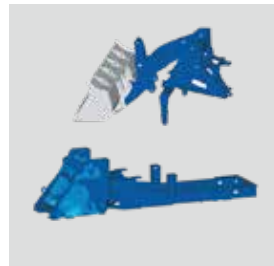
แข็งแรง ทนทาน

- ฐานล้อยาว 3,400 มิลลิเมตร
- เพลาเสริมความแข็งแรง รับน้ำหนักได้มากกว่ารุ่นก่อน
- สวิงอาร์มคู่หลัง ออกแบบมาให้มีการกระจายน้ำหนักได้ดี ทำให้เครื่องจักรสมดุล



โครงสร้างแข็งแรงมากขึ้น

- โครงสร้างใหม่ ใช้เทคโนโลยีจาก Volvo
- ออกแบบให้มีการกระจายน้ำหนักอย่างสมดุล ถูกทดสอบการบิดตัวมากกว่า 2,000 ชั่วโมง



ความสามารถในการยกที่มากขึ้น

- น้ำหนักตักเพิ่มขึ้นเป็น 5.8 ตัน พร้อมทั้งความจุของถังเพิ่มเป็น 3.5 ลบ.ม. ทำให้ตักผลผลิตได้มากขึ้น
- โครงสร้างรูปแบบใหม่ เพิ่มความแข็งแรง ความสามารถในการรับน้ำหนักได้ 10%



บำรุงรักษาง่าย

- ฝาปิดเครื่องยนต์ออกแบบใหม่ มุมเปิดกว้างขึ้น ช่วยให้สามารถเข้าบำรุงรักษาได้ง่าย
- ใส่น้ำมันเครื่อง ใส่น้ำมันเครื่องใส่รถอากาศทั้งหมดอยู่ในด้านเดียวกัน สามารถเข้าบำรุงรักษาได้อย่างรวดเร็ว



ความสะดวกสบาย

- เจนเนอเรชั่นใหม่ H ซีรีส์ ทัศนวิสัยดีเยี่ยม
- การควบคุมแบบคั่นโยก ใช้งานง่าย
- หน้าจอแสดงผลแบบ LCD



รูปลักษณ์ใหม่

- H ซีรีส์ ออกแบบห้องโดยสารภายนอก และน้ำหนักถ่วง ใหม่ทั้งหมด สมรรถนะสูง และสวยงามกว่าเดิม



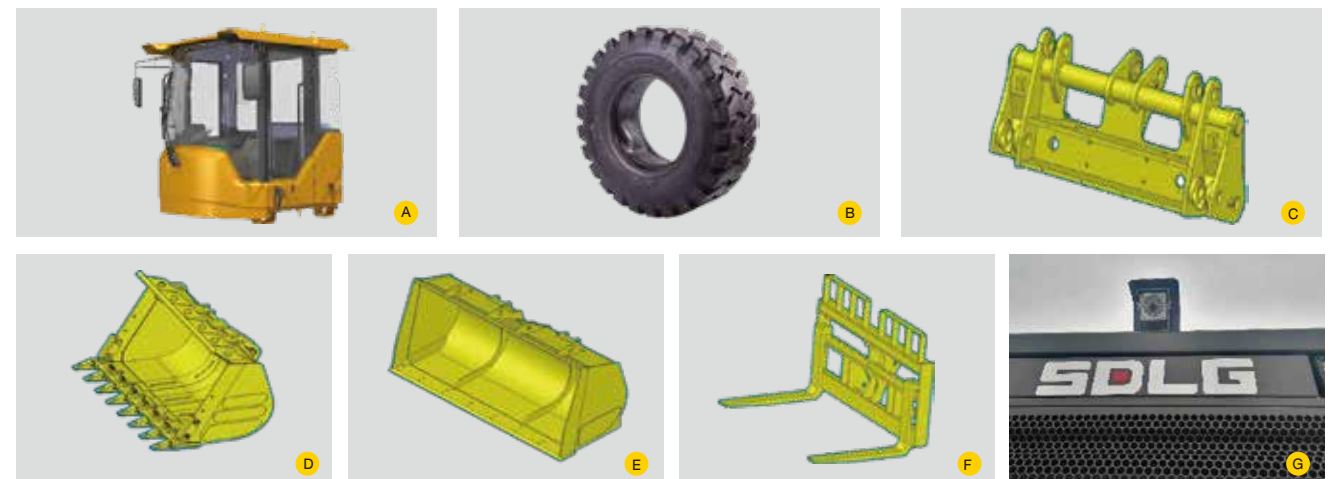
อุปกรณ์มาตรฐาน

เครื่องยนต์ FAW BFM8	วิทยุ
ระบบส่งกำลัง SDLG	น้ำมันดีเซล
เพลาประสิทธิภาพสูง SDLG	ที่แขวนเสื้อ
ระบบควบคุมการทำงานแบบฟังก์ชันกรุป	ที่วางแก้ว D
ระบบจับที่แบบ Load sensing	กรองอากาศภายในห้องโดยสาร
เบาะที่ 3.2 ลูกบาศก์เมตร	ใบปิดน้ำฝน
ห้องโดยสารแบบใหม่ H ซีรีส์	ชุดไฟส่องสว่างสำหรับทำงาน E
สวิทช์ควบคุมแบบใหม่ A	ตะแกรงครอบไฟส่องสว่าง
ระบบปรับอากาศห้องโดยสาร	เสียงสัญญาณถอยหลัง
หน้าจอแสดงผลแบบดิจิทัล B	ล้อหน้า 23.5-25-18PR-L3 / ล้อหลัง 23.5-25-16PR-L3
ชุดพวงมาลัยปรับระดับ C	ตะแกรงป้องกันพัดลมเครื่องยนต์
กระจกมองหลัง	ปุ่มพาวเวอร์
เบรกมือ	อุปกรณ์เครื่องมือ



อุปกรณ์เสริม

ห้องโดยสาร Rops/Fops A	ไฟส่องสว่าง LED	เบาะที่ 3.5 ลูกบาศก์เมตร	ชุดสำหรับยกพาเลท F
ยาง 23.5-25-20PR-L3 B	เพิ่มจุดต่อของวาล์วหลัก	เบาะที่ตักหิน 2.7 ลูกบาศก์เมตร D	ชุดตะขอสําหรับยกวัสดุ
ยางในลอน 23.5-25-18PR/20PR	ข้อต่อสวมเร็ว (Quick Coupling) C	เบาะที่ตักวัสดุเบา 3.6-4.5 ลูกบาศก์เมตร E	ล้อหลัง G



*สิทธิในการตีความพารามิเตอร์ที่อ้างถึงข้างต้นของสวอนวีสำหรับ SDLG และของสวอนลิทมิ้งส์สงวนไว้สำหรับกรณีที่มีการเปลี่ยนแปลงการแสดงผลข้อมูลข้างต้นนี้ อาจไม่ได้อิงมาตรฐานข้อความเดียวกันสำหรับรุ่นนี้