

GR-1450EX



ขนาดครน

145,000 กก. ที่ระยะ 2.5 เมตร

บูม 6 ท่อน แบบยาว

13.1 เมตร - 61.0 เมตร

จิบ 2 สตจ พับ 2 ส่วน

10.3 เมตร / 18.0 เมตร

จิบ เสริม (อุปกรณ์เสริม)

7.0 เมตร (1 ท่อน) / 14.0 เมตร (2 ท่อน)

จิบ สั้น (อุปกรณ์เสริม)

3.6 เมตร

ระยะที่ยกได้สูงสุด

61.3 เมตร (บูม)

78.2 เมตร (จิบปรับด้วยไฮดรอลิก)

78.4 เมตร (จิบปรับด้วยมือ)

รัศมีการทำงานสูงสุด

56.0 เมตร (บูม)

64.0 เมตร (จิบปรับด้วยไฮดรอลิก)

64.9 เมตร (จิบปรับด้วยมือ)

รุ่น : GR-1450EX

ข้อมูลจำเพาะ

รับน้ำหนักได้สูงสุด	145,000 กก. ที่ 2.5 เมตร
ประสิทธิภาพ ความเร็วเดินทางสูงสุด (พร้อมด้วยน้ำหนักถ่วง) การไต่ความชัน (tan α) (พร้อมด้วยน้ำหนักถ่วง 18.2 ตัน)	15 กม/ชม. 52% (หยุด), 30%* * เครื่องจักรต้องการงานไม่เกินข้อจำกัดของห้องเครื่องยนต์ที่ออกแบบไว้ (17 : Mitsubishi 6M60-TL)
น้ำหนัก น้ำหนักรวม - เวลาตอนที่ 1 - เวลาตอนที่ 2 - เวลาตอนที่ 3	91,154 กก. 90,805 กก.** 29,398 กก. 28,701 กก.** 30,640 กก. 30,814 กก.** 31,116 กก. 31,290 กก.** ** จีบปรับด้วยมือ
รัศมีวงเลี้ยวต่ำสุด	14.9 เมตร (บังคับเลี้ยว 2 ล้อ), 9.9 เมตร (บังคับเลี้ยว 6 ล้อ) (ณ กึ่งกลางของยางวงนอกสุด)
บูม ความยาวเมื่อเก็บบูม ความยาวเมื่อยึดบูม ความเร็วในการยึดบูม บูม ความเร็วในการยกบูม	บูม 6 ตอน ยื่นบูมด้วยกระบอกสูบไฮดรอลิกเดี่ยว 13.1 เมตร 61.0 เมตร 47.9 เมตร ใน 450 วินาที -1.5° - 81.5° 20° ถึง 60° ใน 28 วินาที
จีบ องศาจีบ ความยาว จีบเสริม (อุปกรณ์เสริม) ความยาว จีบสั้น (อุปกรณ์เสริม) องศาจีบ ความยาว	จีบ 2 สติจี้ หมุนรอบบูม 5° - 40° 0' , 20° , 45° ** 10.3 เมตร และ 18.0 เมตร ** จีบปรับด้วยมือ 7.0 เมตร (1 ก่อน), 14.0 เมตร (2 ก่อน) 20° , 40° 3.6 เมตร
วินช์หลัก แรงดึง สลิง (เส้นเดี่ยว) ความเร็ว สลิง (เส้นเดี่ยว) ขนาด สลิง	ขับเคลื่อนด้วยมอเตอร์ลูกสูบรอบแกนเพลลา ปรับความเร็วได้ 70.6 กิโลนิวตัน (7,200 กิโลกรัม) 136 เมตร/นาที (ที่เลเยอร์ที่ 4) 19 มม. x 320 เมตร (เส้นผ่านศูนย์กลาง x ความยาว)
วินช์สำรอง แรงดึง สลิง (เส้นเดี่ยว) ความเร็ว สลิง (เส้นเดี่ยว) ขนาด สลิง	ขับเคลื่อนด้วยมอเตอร์ลูกสูบรอบแกนเพลลา ปรับความเร็วได้ 70.6 กิโลนิวตัน (7,200 กิโลกรัม) 136 เมตร/นาที (ที่เลเยอร์ที่ 4) 19 มม. x 225 เมตร (เส้นผ่านศูนย์กลาง x ความยาว)
การหมุน ความเร็วในการหมุน รัศมีการหมุนท้ายรถ	1.3 รอบต่อนาที 4,600 มม.
ระบบไฮดรอลิก	ปั๊ม ปั๊มลูกสูบ 2 ชุด สำหรับการทางานของเครน ท้ายรถปั๊ม สำหรับการบังคับเลี้ยว การหมุน และอุปกรณ์เสริม วาล์วควบคุม มีลิตวาล์ว ควบคุมโดยแรงดัน พร้อมด้วยลิฟท์ วาล์ว กึ่งเก็บน้ำมันไฮดรอลิก ความจุ 763 ลิตร เกจวัดระดับน้ำมันด้านนอกถึง ออยล์เลอร์ ระบายความร้อนน้ำมันด้วยพัดลม

TADANO ออโตเมติก โมเมนต์ ลิฟต์เตอร์ (TADANO AML-C)	ข้อมูลด้านล่างนี้จะถูกแสดง *ระบบล็อคคัมบังคับพร้อมเสียงเตือนและไฟเตือน *จำนวนสายสลิงบนลอค *ตัววัดตำแหน่งบูม *ต้อออกตำแหน่งข้าง *บูมการหมุน *องศาบูม / ความยาวบูม / องศาจีบ / ความยาวจีบ / รัศมีไหลด์ / น้ำหนักที่ยกได้ / น้ำหนักที่ยกจริง *ความสูงที่ยก *อัตราส่วนน้ำหนักที่ยกจริงต่อน้ำหนักที่ยกได้ *น้ำหนักที่ยกยอมให้ยกได้ *ระบบความเร็วการหมุนและหน่วงการหยุด อัตราไบนมิติ *สวิทช์กำหนดสถานะ-การทำงาน *รัศมีไหลด์ / องศาบูม / ความสูงบูม / ระบบขีดช่วงการหมุน *ไฟเตือนภายนอก *ระบบตัดน้ำหนัก แรงดันน้ำมันไฮดรอลิก *อัตราสิ้นเปลืองน้ำมัน *สวิทช์เลือกวินช์หลัก / วินช์สำรอง *ตัวชี้การหมุนของดรัม (สัญญาณเสียงและภาพ) สำหรับวินช์หลักและ วินช์สำรอง *ตัวชี้ on-rubber
พลาซัง	ไฮดรอลิก 4 ชุด, คาบและพลาซัง, กระบอกสูบแนวตั้งพร้อมวาล์วควบคุม คาบและพลาซังแต่ละข้างควบคุมโดยอิสระจากภายในห้องควบคุม กว้างสุด 8,200 มิลลิเมตร กลาง 7,300 และ 5,500 มิลลิเมตร ต่ำสุด 2,990 มิลลิเมตร ขนาดพลาซัง (เส้นผ่านศูนย์กลาง) 570 มิลลิเมตร
ความกว้างเมื่อยื่นพลา	
การขับเคลื่อน	เครื่องวางหลัง ขับซ้าย 2 พลา เลือกการขับเคลื่อนด้วยสวิตช์มือ 6x2 ขับล้อชุดที่ 1 , 6x4 ขับล้อชุดที่ 1 และ 3
เครื่องยนต์	รุ่น Mitsubishi 6M60-TL (Tier2) ชนิด ดีเซล 4 จังหวะ 6 สูบ โคโรนิกเจ็คชั่น เทอร์โบชาร์จเจอร์ หล่อเย็นไอดี ความจุกระบอกสูบ 7.54 ลิตร ขนาดกระบอกสูบ x ช่วงชัก 118 มม. x 115 มม. กำลังสูงสุด 200 กิโลวัตต์ ที่ 2,600 รอบต่อนาที แรงบิดสูงสุด 785 นิวตัน-เมตร ที่ 1,400 รอบต่อนาที
ระบบส่งกำลัง	อัตโนมัติ ควบคุมด้วยอิเล็กทรอนิกส์
การบังคับทิศทาง	พวงมาลัยพาวเวอร์ บังคับได้ 4 ระบบ 2 ล้อหน้า 4 ล้อหลัง 6 ล้อ ทิศทางตรงข้าม 6 ล้อ ทิศทางเดียวกัน
ระบบกันสะเทือน	ชุดที่ 1 ยึดติดกับโครงรถ ชุดที่ 2 และ 3 กระบอกสูบไฮดรอนิวแมติกส์ ปรับระดับและภาระถ่วง
ยาง	หน้า 26.5 / 25 ความดัน คอมเพลสเซอร์ 650 kPa หลัง 26.5 / 25 ความดัน คอมเพลสเซอร์ 650 kPa
ความจุถังน้ำมันเชื้อเพลิง	300 ลิตร

น้ำหนักของชิ้นส่วน

น้ำหนักบูม

จีบปรับด้วยไฮดรอลิก

บูม (รวม จีบ , ซิงเกิ้ล ท็อป , ที่พักบูม)	17,400
---	--------

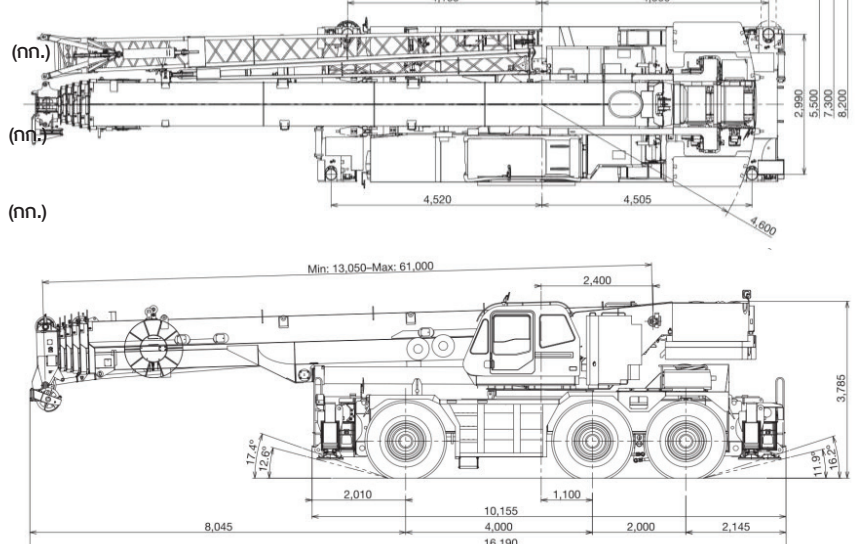
จีบปรับด้วยมือ

บูม (รวม จีบ , ซิงเกิ้ล ท็อป , ที่พักบูม)	17,000
---	--------

อื่นๆ

ชุดขับเคลื่อน	32,900
น้ำหนักถ่วง (มาตรฐาน)	18,200
น้ำหนักถ่วง (เสริม 1)	5,500
น้ำหนักถ่วง (เสริม 2)	5,500
ชุดขาข้างด้านหน้า	4,500
ชุดขาข้างด้านหลัง	4,500
วินช์เสริม	1,200
ชุดตะขอ (100 ตัน)	1,080
ชุดตะขอ (7.2 ตัน)	300

ขนาดภายนอก



หมายเหตุ : ขนาดบางค่าแทนอาจมีการเปลี่ยนแปลงได้

